

dne **13. 5. 2024** od **8:30** do **12:00** hodin

Plánovaná odstávka zahrnuje tyto lokality:**Hradec-Nová Ves (okres Jeseník)**

č. p. 60, 83, 90, 92, 93, 95, 96, 97, 98, 100-118, 120-147, 149-153, 155

č. ev. 2, 10, 19

kat. území **Hradec u Jeseníka** (kód **646857**): parcelní č. 540

kat. území **Nová Ves u Jeseníka** (kód **646865**): parcelní č. 472, 501, 640, 737

Písečná (okres Jeseník)

č. p. 1, 4, 96, 147, 178, 190, 284

kat. území **Písečná u Jeseníka** (kód **720691**): parcelní č. 703/9, 758/6

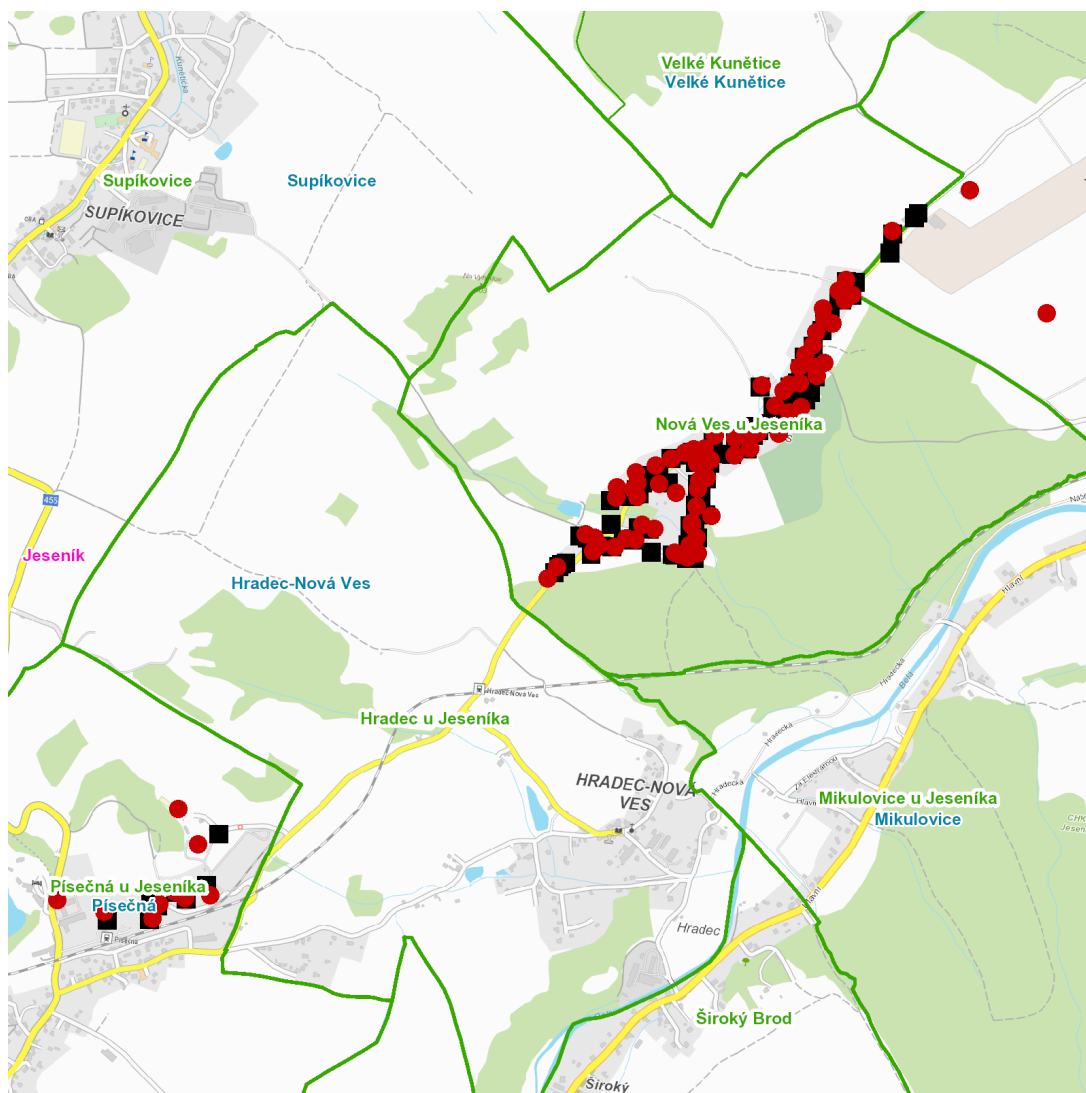
kat. území **Mikulovice u Jeseníka** (kód **694410**): parcelní č. 4317, 4758

UPOZORNĚNÍ

Dotčené zařízení distribuční soustavy je nutné i v době odstávky považovat za zařízení pod napětím, a proto vás žádáme o dodržení všech zásad bezpečnosti a provedení opatření potřebných k zamezení případných škod na zdraví a majetku. | Provozovatelé výroben elektřiny jsou povinni zajistit přerušeni dodávky elektřiny z výroby do vypnutého úseku distribuční soustavy.

NEJDE VÁM ELEKTŘINA...

TIP: Registrujte se zdarma na www.cezdistribuce.cz/sluzba a informace o odstávkách elektřiny budete dostávat e-mailem nebo SMS. U poruch zasíláme SMS s předpokládanou dobou obnovení dodávek. | Aktuální stav dodávek elektřiny na konkrétní adrese zjistíte snadno, rychle a bez registrace na portále **Bez Šťávy** (www.bezstavy.cz).

dne **13. 5. 2024** od **8:30** do **12:00** hodin

Orientační mapový podklad odstávkou dotčených lokalit

VYSVĚTLIVKY

- – adresy dotčené odstávkou elektřiny
- – místa připojení k elektrické síti dotčená odstávkou

INFORMACE ZASLÁNA

IDDS: a5xbky5 (Obec Hradec-Nová Ves)

IDDS: 6mebuay (Obec Písečná)

IDDS: 9fmbcrk (Obec Mikulovice)