

dne **14. 5. 2024** od **8:00** do **15:00** hodin

Plánovaná odstávka zahrnuje tyto lokality:**Česká Ves** (okres Jeseník)

č. p. 161

Družstevní: č. p. 429-434, 517, 518, 519**Kubínova:** č. p. 35, 448, 452, 453, 456**Polní:** č. p. 175, 193, 195, 196, 198, 199, 201, 206, 207, 218, 219, 226, 358, 368, 381, 384, 396, 402, 403, 411, 614**Polská:** č. p. 1, 2, 3, 5, 8-13, 16, 18, 20, 21, 22, 23, 26, 28, 30, 31, 32, 33, 36, 38, 39, 50, 51, 95, 230, 238, 260, 266, 283, 304, 307, 309, 316, 333, 344, 357, 366, 367, 375, 377, 404, 405, 450, 509, 510, 511, 512, 527, 531, 532, 607, 638, 639**Skalní:** č. p. 204, 208, 209, 213, 215, 216, 217, 369, 616**Větrná:** č. p. 151, 180, 181, 182, 185-190, 272, 314, 347, 426, 525, 530; č. ev. 9**Za Řekou:** č. p. 174, 176, 178, 577**Za Řetězárnou:** č. p. 37, 335, 336, 337, 385, 412, 576kat. území **Česká Ves** (kód **621901**): **parcelní č.** 692,693, 497, 611, 634, 768/9, 778/2, 2104/1, 2126**Hradec-Nová Ves** (okres Jeseník)

č. p. 20, 21, 52, 66, 71-75, 77, 78, 79, 84, 86, 87

kat. území **Hradec u Jeseníka** (kód **646857**): **parcelní č.** 417/4, 426/2**Mikulovice** (okres Jeseník)část obce **Široký Brod**

č. p. 1-7, 10, 11, 12, 14, 20, 22, 27, 31, 35, 36, 41, 42, 43, 47, 48, 50, 51, 52, 53, 56-60, 62, 64, 65, 67, 82, 92, 93, 97, 99, 100, 103, 108-112, 114-119, 121-126, 128, 129, 131, 132, 133, 135-143, 145, 146, 147, 148, 150, 151, 155

č. ev. 5

kat. území **Široký Brod** (kód **694428**): **parcelní č.** 28/2, 133/3, 224, 467, 771, 808, 1592/2**UPOZORNĚNÍ**

Dotčené zařízení distribuční soustavy je nutné i v době odstávky považovat za zařízení pod napětím, a proto vás žádáme o dodržení všech zásad bezpečnosti a provedení opatření potřebných k zamezení případných škod na zdraví a majetku. | Provozovatelé výroben elektřiny jsou povinni zajistit přerušeni dodávky elektřiny z výroby do vypnutého úseku distribuční soustavy.

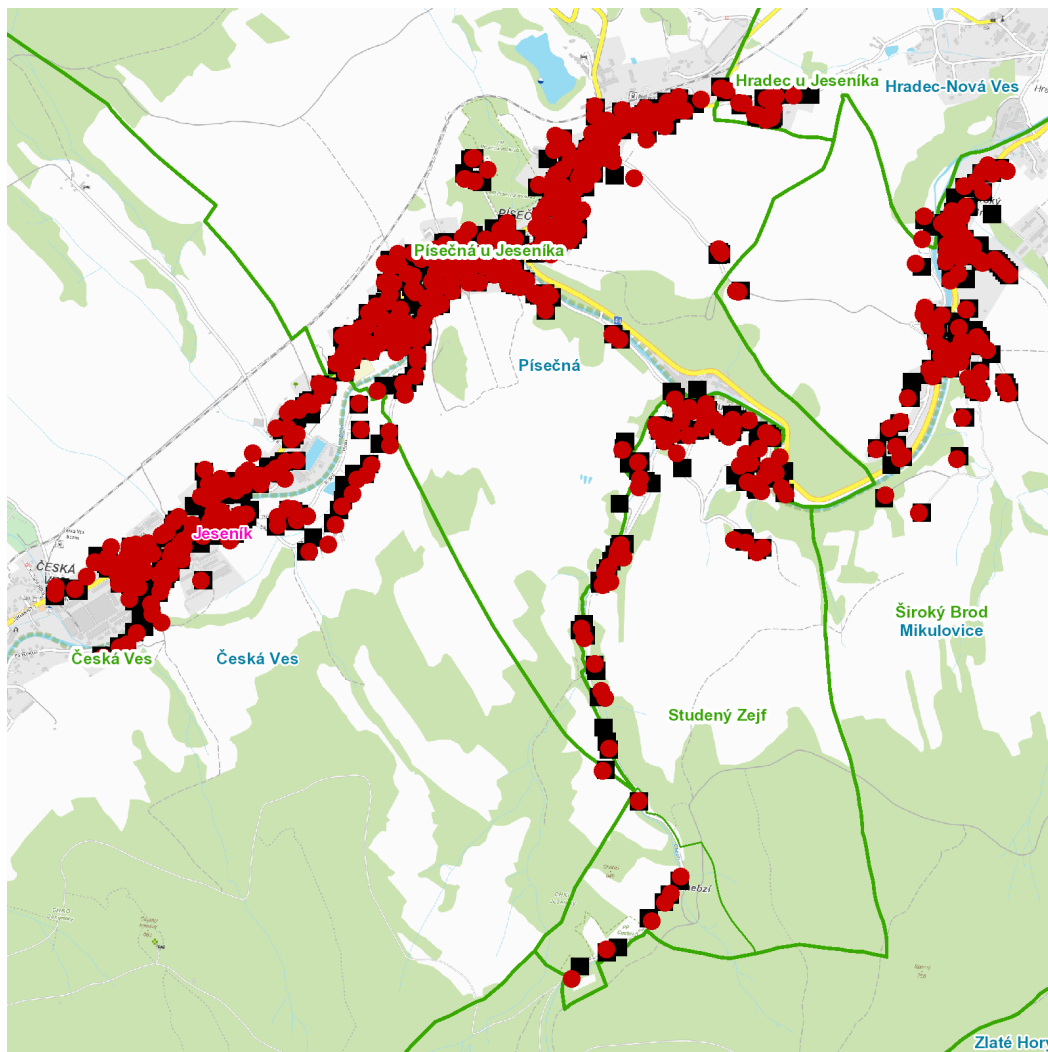
NEJDE VÁM ELEKTŘINA...

TIP: Registrujte se zdarma na www.cezdistribuce.cz/sluzba a informace o odstávkách elektřiny budete dostávat e-mailem nebo SMS. U poruch zasíláme SMS s předpokládanou dobou obnovení dodávek. | Aktuální stav dodávek elektřiny na konkrétní adrese zjistíte snadno, rychle a bez registrace na portále **Bez Štávy** (www.bezstavy.cz).

Písečná (okres Jeseník)část obce **Chebzí****č. p.** 3, 5, 9, 11, 13, 14, 15část obce **Písečná****č. p.** 3, 5, 6, 7, 9, 10, 14, 15, 16, 18, 21, 22, 23, 25-33, 35-42, 45, 48-52, 54, 55, 57, 61-65, 67, 68, 71, 72, 73, 74, 76, 79-85, 87-91, 94, 95, 98, 100, 101, 103, 104, 105, 113, 117, 118, 120, 123, 124, 125, 129-133, 135, 136, 138-143, 145, 146, 148-152, 154, 157, 158, 161-167, 169, 170, 171, 173, 174, 175, 177, 179-189, 191, 192, 194, 196-208, 210, 211, 213-217, 220, 222-228, 230-254, 256-260, 263-279, 281, 282, 283, 286, 288, 290, 291, 293, 295, 296, 298, 300, 304, 305, 306**č. ev.** 5část obce **Studený Zejf****č. p.** 3-7, 9-16, 18, 19, 20, 22, 24, 26, 28, 33, 34, 35, 37-44, 47-67**č. ev.** 2, 9kat. území **Studený Zejf** (kód **720704**): **parcelní č.** 25, 42/2, 168/1, 282kat. území **Písečná u Jeseníka** (kód **720691**): **parcelní č.** 114/1, 114/3, 122/4, 149/4, 216/3, 361, 441, 601/2, 793/1, 793/21, 995/1, 1073/10, 1500/2, 1571

UPOZORNĚNÍ

Dotčené zařízení distribuční soustavy je nutné i v době odstávky považovat za zařízení pod napětím, a proto vás žádáme o dodržení všech zásad bezpečnosti a provedení opatření potřebných k zamezení případných škod na zdraví a majetku. | Provozovatelé výroben elektřiny jsou povinni zajistit přerušeni dodávky elektřiny z výroby do vypnutého úseku distribuční soustavy.

dne **14. 5. 2024** od **8:00** do **15:00** hodin

Orientační mapový podklad odstávkou dotčených lokalit

VYSVĚTLIVKY

- – adresy dotčené odstávkou elektřiny
- – místa připojení k elektrické síti dotčená odstávkou

INFORMACE ZASLÁNA

IDDS: dy5aqbf (Obec Česká Ves)

IDDS: a5xbky5 (Obec Hradec-Nová Ves)

IDDS: 9fmbcrk (Obec Mikulovice)

IDDS: 6mebuay (Obec Písečná)