

dne **16. 5. 2024** od **8:00** do **15:00** hodin

Plánovaná odstávka zahrnuje tyto lokality:**Hradec-Nová Ves (okres Jeseník)**

č. p. 1, 2, 3, 5-13, 16, 17, 19, 23, 25, 26, 28, 29, 33, 34, 36-41, 43-51, 53-58, 61-65, 67, 68, 70, 76, 80, 81, 82, 85, 88, 89

kat. území **Hradec u Jeseníka** (kód **646857**): parcelní č. ST. 135, 73/1, 229/2, 533/25, 533/27, 533/35, 782, 826, 830, 846, 853, 1034/1

Mikulovice (okres Jeseník)

část obce **Mikulovice**

č. ev. 15, 25, 31

Hlavní: č. p. 5, 6, 7, 8, 11, 13, 34, 35, 37, 74, 80, 87, 90, 91, 94, 109, 110, 145, 147, 162, 165-174, 176, 177, 178, 180, 181, 183, 188, 189, 190, 191, 194-198, 200, 202, 205, 206, 209, 210, 212, 214, 216, 217, 219, 220, 221, 232, 233, 235, 239, 241, 244, 252, 254, 255, 257, 260, 269, 292, 293, 295, 296, 299, 302, 309, 311-316, 320, 322-326, 328, 331, 333, 334, 335, 341, 345, 346, 358, 360, 371, 380, 382, 387, 388, 391, 392, 396, 400, 402, 404, 405, 407, 412, 434, 435, 440, 444, 449, 450, 460, 461, 471, 479, 485, 488, 490, 523, 524, 549, 551, 611

Hlucholazská: č. p. 38, 40, 41, 42, 48-52, 54, 58, 59, 61-66, 68, 69, 70, 71, 75-79, 81, 82, 103, 127, 130, 134, 152, 157, 160, 225, 227, 236, 240, 242, 243, 251, 275, 276, 277, 321, 353, 354, 386, 390, 397, 399, 406, 423, 441, 442, 448, 452, 458, 459, 462, 463, 464, 477, 539, 559, 562, 563, 583, 588

Hradecká: č. p. 153, 156, 245, 470, 553

Kamenická: č. p. 43, 44, 262, 274, 342, 389, 425, 437, 521, 530, 548

Mlýnská: č. p. 22, 24, 25, 26, 47, 140, 158, 226, 280, 310, 330, 381, 409, 433, 473, 486, 529

Na Bukovci: č. p. 1, 9, 15, 17, 23, 33, 36, 39, 45, 46, 92, 95, 99, 100, 101, 102, 105, 106, 111, 113, 136, 137, 141, 142, 155, 159, 540, 547, 552, 564, 565, 566, 586, 587; **č. ev.** 43

Na Samotách: č. p. 133, 143, 204, 455

Nábřežní: č. p. 10, 98, 104, 107, 108, 112, 115, 117, 118, 119, 121-125, 128, 129, 131, 146, 148, 230, 249, 250, 264, 265, 266, 273, 294, 298, 300, 305, 332, 347, 369, 370, 385, 419, 426, 432, 443

Nádražní: č. p. 270, 306, 308, 318, 337, 344, 349, 350, 352, 355, 356, 361, 378, 383, 408, 414, 415, 429,

UPOZORNĚNÍ

Dotčené zařízení distribuční soustavy je nutné i v době odstávky považovat za zařízení pod napětím, a proto vás žádáme o dodržení všech zásad bezpečnosti a provedení opatření potřebných k zamezení případných škod na zdraví a majetku. | Provozovatelé výroben elektřiny jsou povinni zajistit přerušeni dodávky elektřiny z výroby do vypnutého úseku distribuční soustavy.

NEJDE VÁM ELEKTŘINA...

TIP: Registrujte se zdarma na www.cezdistribuce.cz/sluzba a informace o odstávkách elektřiny budete dostávat e-mailem nebo SMS. U poruch zasíláme SMS s předpokládanou dobou obnovení dodávek. | Aktuální stav dodávek elektřiny na konkrétní adrese zjistíte snadno, rychle a bez registrace na portále **Bez Šťávy** (www.bezstavy.cz).

447, 468, 526, 527, 528

Potoční: č. p. 14, 16, 18, 19, 20, 27-31, 287, 290, 304, 338, 343, 348, 351, 357, 478, 480, 520, 525; **č. ev.** 1

Sokolská: č. p. 182, 185, 186, 234, 282, 283, 284, 285, 291, 366, 372, 373, 374, 379, 403, 418, 467, 469,
472, 475, 484, 489, 491-519, 532-537, 542-546, 558, 571, 572, 576-582, 584, 590, 601

V Zahradách: č. p. 83, 85, 88, 89, 93, 96, 97, 150, 151, 228, 229, 238, 253, 317, 339, 340, 362, 363, 364,
365, 368, 376, 377, 413, 416, 417, 420, 421, 422, 481, 482, 483, 531, 538, 541, 554, 555, 556, 557, 560,
561, 567, 568, 569, 570, 573, 574, 592, 594

V Zátíší: č. p. 53, 55, 56, 57, 246, 247, 248, 258, 259, 446, 451, 456, 457, 466, 474, 550, 614

Za Elektrárnou: č. p. 393, 394, 395, 410, 411, 431, 436, 439, 445, 453, 454, 476, 487, 522

Za Pekárnou: č. p. 288

Za Tržnicí: č. p. 222, 223, 224

část obce **Široký Brod**

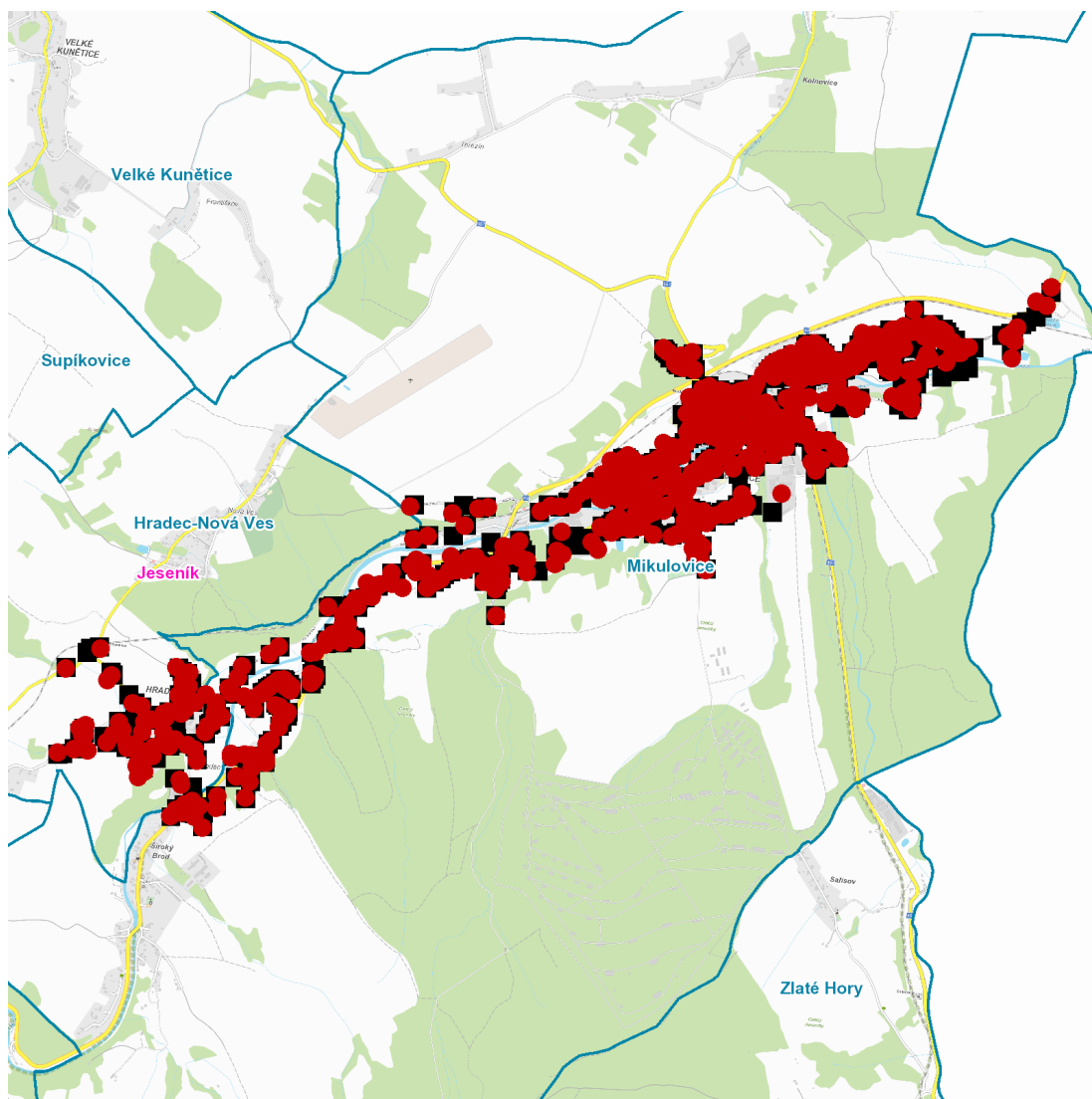
č. p. 68, 69, 70, 72, 75, 78, 81, 83-90, 95, 96, 104, 105, 120, 144, 149

č. ev. 3, 4

kat. území **Mikulovice u Jeseníka** (kód **694410**): **parcelní č.** 56/2, 119/2, 262/2, 262/7, 264, 327/1, 367/9, 479,
746/2, 984, 996, 1075/5, 1091/1,, 1131/2, 1198/21, 1198/22, 1198/23, 1198/26, 1198/28, 1198/30, 1198/31,
1198/32, 1262, 1281, 1348/11, 1348/14, 1348/18, 1348/19, 1348/20, 1812/1, 1835/17, 2029/1, 2521, 2633/1,
2659, 2794/8, 2905/2, 2913/2, 2913/3, 4114, 4887/2, 5013

UPOZORNĚNÍ

Dotčené zařízení distribuční soustavy je nutné i v době odstávky považovat za zařízení pod napětím, a proto vás žádáme o dodržení všech zásad bezpečnosti a provedení opatření potřebných k zamezení případných škod na zdraví a majetku. | Provozovatelé výroben elektřiny jsou povinni zajistit přerušeni dodávky elektřiny z výroby do vypnutého úseku distribuční soustavy.

dne 16. 5. 2024 od 8:00 do 15:00 hodin**Orientační mapový podklad odstávkou dotčených lokalit****VYSVĚTLIVKY**

- – adresy dotčené odstávkou elektřiny
- – místa připojení k elektrické síti dotčená odstávkou

INFORMACE ZASLÁNA

IDDS: a5xbky5 (Obec Hradec-Nová Ves)

IDDS: 9fmbcrk (Obec Mikulovice)