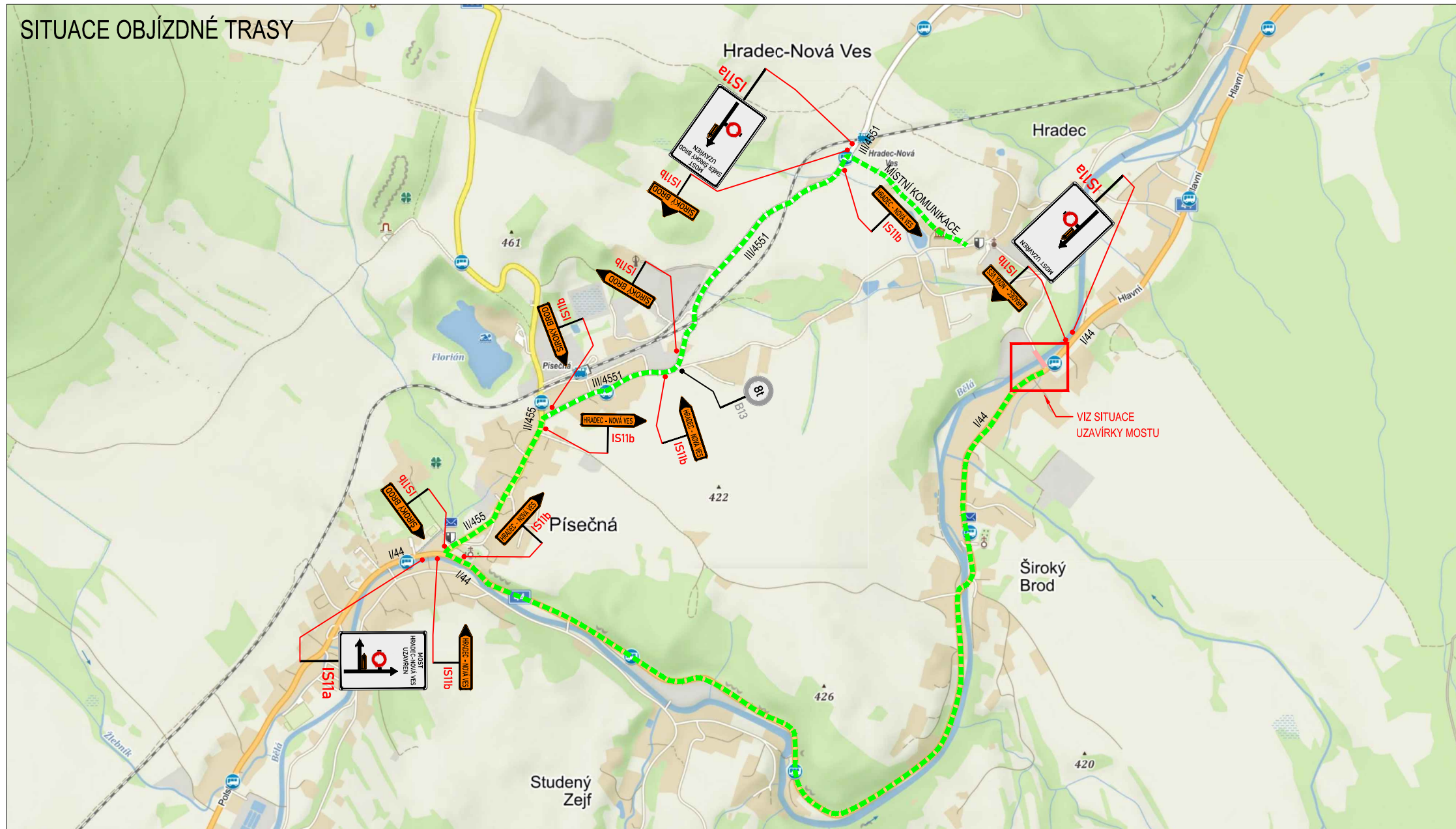
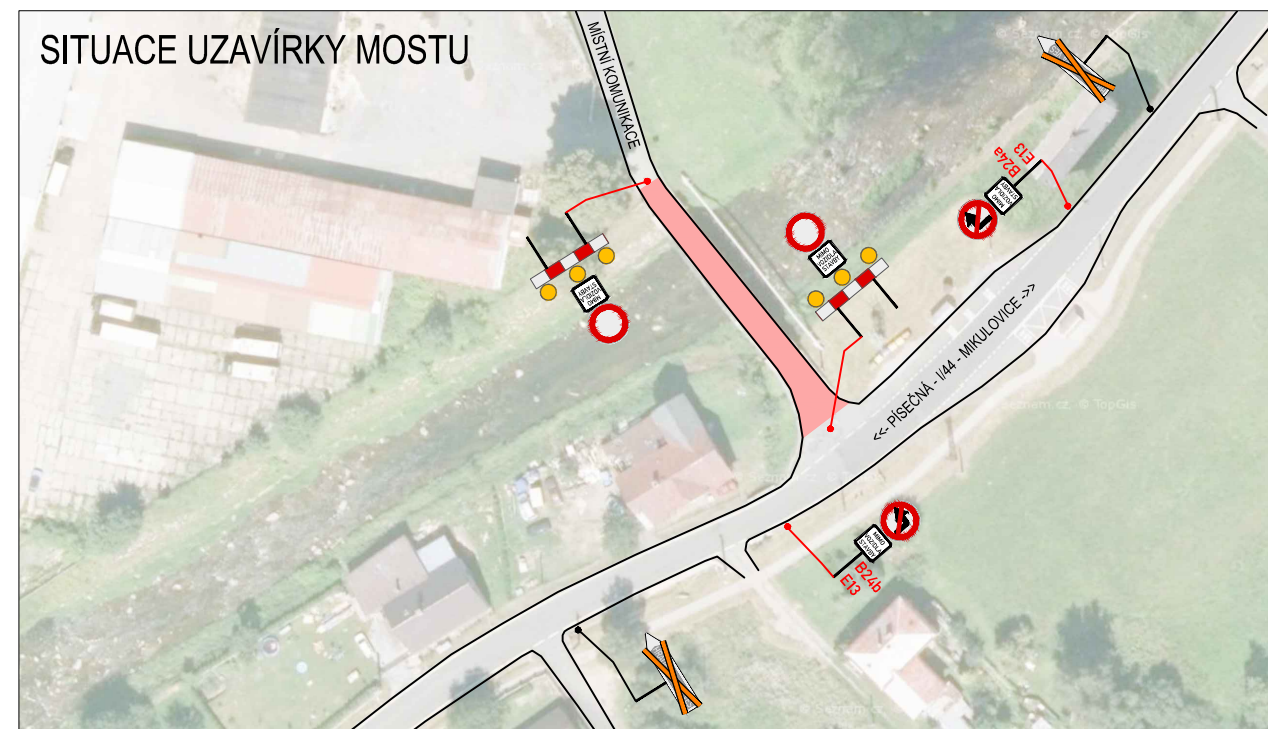


SITUACE OBJÍZDNÉ TRASY



SITUACE UZAVÍRKY MOSTU



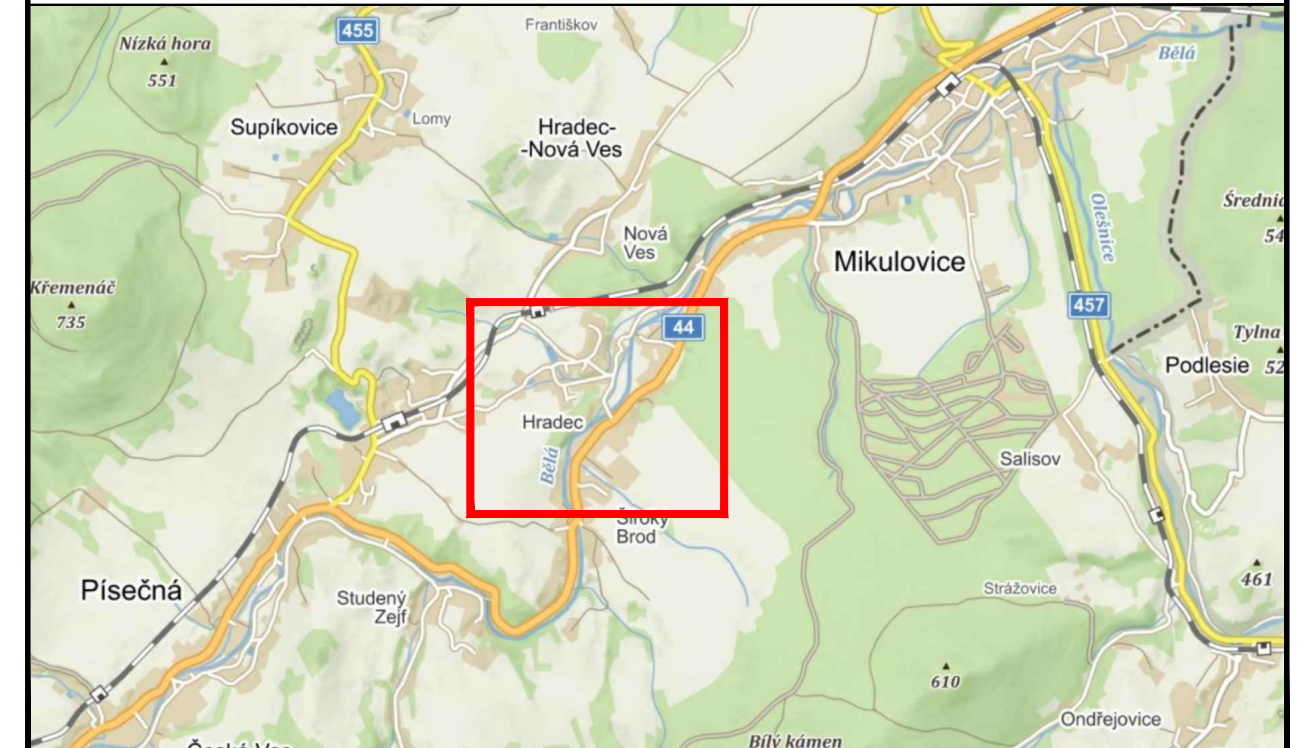
LEGENDA:

- | | | | |
|--|--|--|------------------------|
| | PŘECHODNÉ DOPRAVNÍ ZNAČENÍ | | PRACOVNÍ MÍSTO |
| | STÁVAJÍCÍ DOPRAVNÍ ZNAČENÍ | | TEXT DODATKOVÉ TABULKY |
| | STÁVAJÍCÍ DOPRAVNÍ ZNAČENÍ DOČASNĚ ZRUŠENÉ | | |

POZNÁMKA:

- Umístění přechodného dopravního značení dle TP č.66 (Zásady pro označování pracovních míst na pozemních komunikacích)
- Stávající dopravní značení v rozporu s přechodnou úpravou provozu bude zneplatněno škrtnutím nebo zakryto.
- Dopravní značení B28 umístěno 7 dní před zahájením stavby.

PŘEHLEDOVÁ MAPA:



DALSIKO s.r.o. – VRAHOVICKÁ 4251/18, 796 01 PROSTĚJOV, TELEFON: 725 120 324, INFO@DALSIKO.CZ, WWW.DALSIKO.CZ			Zhotovitel:
Vypracoval: Petr BEDNÁŘ – ML. podpis:	Zodpovědný projektant: Petr BEDNÁŘ – ML. podpis:	Vedoucí střediska: Radek BEDNÁŘ mob: 725 120 324	
Technická kontrola: Radek BEDNÁŘ podpis:	Vedoucí projektant: Radek BEDNÁŘ podpis:		

Místo: HRADEC – NOVÁ VES	Formát: A3
Akce: REKONSTRUKCE MOSTU HRADEC-ŠIROKÝ BROD PŘES ŘEKU BĚLOU	Datum: 16.2.2021
Obsah: PŘECHODNÁ ÚPRAVA PROVOZU	Číslo přílohy: 1